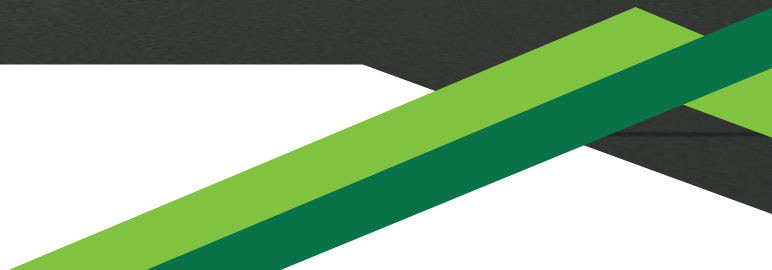
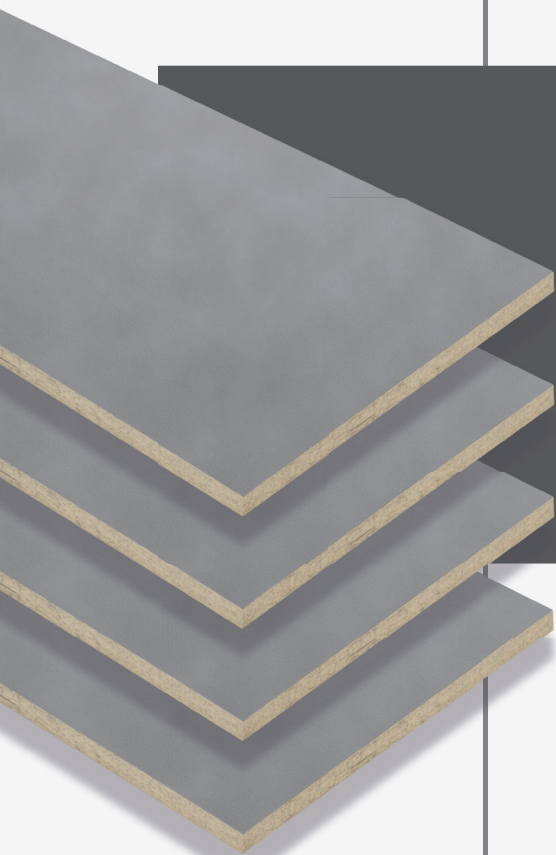


# ดูราววันซีเมนต์บอร์ด



เรียบเนียน ลวย มีดีไซน์





**ดูราวันซีเมนต์บอร์ด** เป็นแผ่นไม้อัดซีเมนต์ ที่รวมเอาคุณสมบัติเด่นของไม้ และซีเมนต์เข้าไว้ด้วยกันจึงได้วัสดุที่แข็งแรงทนทานเหมือนซีเมนต์ แต่ยังมีคุณสมบัติที่ยืดหยุ่นและตัดง่ายเหมือนไม้

ด้วยเทคโนโลยีการผลิตที่ทันสมัย ผลมผลานเนื้อปูนซีเมนต์ปอร์ตแลนด์ เข้ากับชิ้นไม้ที่ผ่านการสับและบดจนละเอียด ทำให้ดูราวันซีเมนต์บอร์ด ลอย เรียบเนียน แข็งแรง ทนทานทุกสภาพอากาศ น้ำหนักเบา ยืดหยุ่น ปรากฏการณ์ไรอิน และไม่มีปัญหาเรื่องปลวกกิน ใช้งานได้หลากหลาย ทั้งงานทั้งงานผนัง งานพื้น แผ่นรองวัสดุ และบานตากแห้ง

## ลักษณะภายนอก

ความหนา	ขนาด	น้ำหนัก (กก.)	แผ่น / ตร.ม.
ความหนา 8 มม.	120 x 240 x 0.8 ซม.	32	0.35
ความหนา 10 มม.	120 x 240 x 1.0 ซม.	40	0.35
ความหนา 12 มม.	120 x 240 x 1.2 ซม.	48	0.35
ความหนา 16 มม.	120 x 240 x 1.6 ซม.	65	0.35
ความหนา 20 มม.	120 x 240 x 2.0 ซม.	81	0.35
ความหนา 24 มม.	120 x 240 x 2.4 ซม.	97	0.35

## คุณสมบัติ

- **ลอย** ด้วยผิวหน้าสไลต์ปูนเปลือก เหมาะกับงานตากแห้งที่เน้นการโชว์พื้นผิว
- **ผิวเรียบเนียน** ด้วยเทคโนโลยีการผลิตทันสมัย ที่ผสมปูนกับไม้กันอย่างลงตัว
- **แข็งแรง ทนทาน** ด้วยคุณสมบัติของซีเมนต์ปอร์ตแลนด์ และไม่มีออร์มูชาติ
- **รับน้ำหนักได้มากกว่า** มันใจ รับน้ำหนักได้มากกว่าวัสดุประเภทอื่น
- **ประหยัดเวลา และค่าแรง** ติดตั้งง่ายกว่า บานเสื่อทั่วไป
- **ไม่ลามไฟ** ผ่านมาตรฐานการทนไฟ ปลอดภัย
- **ปลวกไม่กิน** ปลอดภัยจากปลวก และแมลงศัตรูไม้
- **ปลอดภัยต่อสุขภาพ** ไม่มีส่วนผสมของเรซิน



ทนทานทุกสภาพอากาศ



ติดตั้งง่ายไม่แตกร้าว



หมดยุคปัญหาเรื่องปลวก



ไม่ยืดหดไม่โก่งบวม



ปลอดภัยปราศจากไซนัส



## การเลือกใช้งาน ดูราวันซีเมนต์บอร์ด ตามความหนาต่างๆ

ความหนา	8 มม.	10 มม.	12 มม.	16 มม.	20 มม.	24 มม.
แผ่นรองโต๊ะรับประทานอาหาร			✓	✓		
บานผนังภายนอก		✓	✓	✓	✓	✓
บานผนังภายใน	✓	✓	✓			
บานพื้น				✓	✓	✓
แผ่นรองวัสดุปูพื้น*	✓	✓	✓	✓	✓	

\* วางบนพื้นคอนกรีต

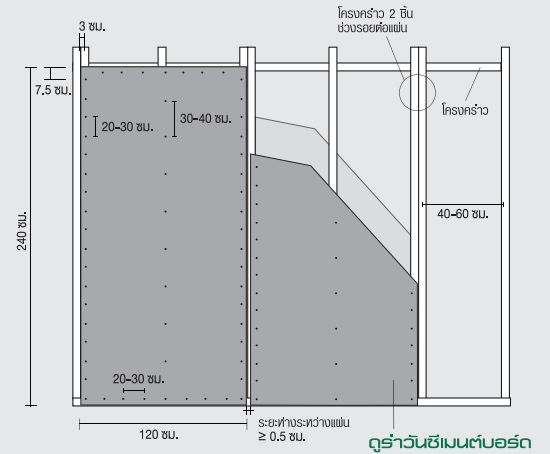
# ดูราววันซีเมนต์บอร์ด

## การติดตั้งและใช้งาน

### งานผนัง

โครงคร่าว	การติดตั้ง
<ul style="list-style-type: none"> <li>- โครงกัลวาไนซ์ (C-74, U-76) หน้า 0.75-1.00 มม.</li> <li>- โครงเหล็กตัวซี หรือเหล็กกล่อง 3 นิ้ว หน้า 2.3 มม. ขึ้นไป</li> <li>- โครงคร่าวหลัก 120 x 240 ซม. ชอยโครงรอบแนวตั้งทุก 40-60 ซม.</li> </ul>	<ul style="list-style-type: none"> <li>- ติดตั้งแผ่นด้วยสกรูดูราววัน ปลายแหลม 23 มม. โดยเว้นร่องรอยต่อระหว่างแผ่น 3-5 มม. สำหรับภายใน และ 5-10 มม. สำหรับงานภายนอก</li> <li>- ยึดสกรูขอบแผ่นทุก 20-30 ซม. และยึดกลางแผ่นทุก 30-40 ซม.</li> <li>- อุดรอยต่อแผ่นด้วยโฟมเส้นและยาแนวด้วยโพลียูรีเทน</li> </ul>

\*\* กรณีใช้โครงคร่าวเหล็กแนะนำให้ยึดด้วยสกรูดูราววัน ปลายลว่นมีปีก 28.5 มม.

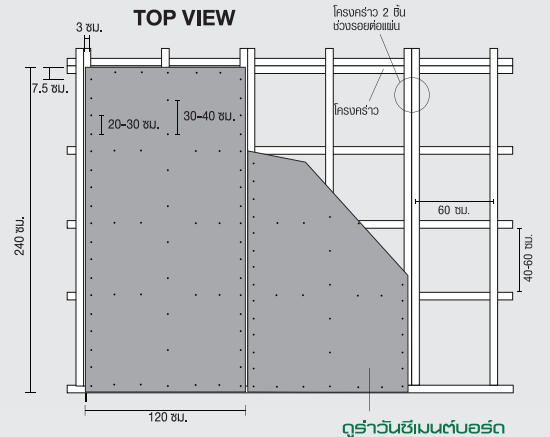


ดูราววันซีเมนต์บอร์ด

### งานพื้น

โครงคร่าว	การติดตั้ง
<ul style="list-style-type: none"> <li>- โครงเหล็กตัวซี หรือเหล็กกล่อง ขนาด และระยะตามที่วิศวกรเป็นผู้กำหนด</li> <li>- ระยะห่างขาตั้งแนวหน้า 40 x 40 ซม.</li> </ul>	<ul style="list-style-type: none"> <li>- ติดตั้งแผ่นด้วยสกรูดูราววัน ปลายลว่น มีปีก 45 มม. โดยเว้นร่องรอยต่อระหว่างแผ่น 3-5 มม. สำหรับภายใน และ 5-10 มม. สำหรับงานภายนอก</li> <li>- ยึดสกรูขอบแผ่นทุก 20-30 ซม. และยึดกลางแผ่นทุก 30-40 ซม.</li> <li>- อุดรอยต่อแผ่นด้วยโฟมเส้นและยาแนวด้วยโพลียูรีเทน</li> </ul>

\*\*\* กรณีติดตั้งบนพื้นคอนกรีต ให้ทาผิวลว่นเหล็ก หรือทาผิวโพลียูรีเทนก่อน แล้วยึดด้วยตะปูคอนกรีต 2 นิ้ว ทุก 20 ซม.



ดูราววันซีเมนต์บอร์ด

## ความหนาแผ่นและน้ำหนักสูงสุดที่รับได้ (กก./ตร.ม.)

ระยะโครงคร่าว	หนา 16 มม.	หนา 20 มม.	หนา 20 มม.
40 x 40 ซม.	610	960	1,440
40 x 60 ซม.	410	650	950
40 x 120 ซม.	-	550	790
60 x 60 ซม.	-	410	600
60 x 120 ซม.	-	230	330

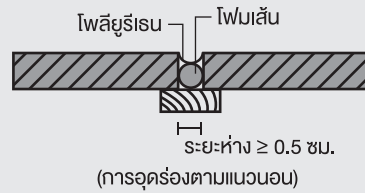


# ดูราววันซีเมนต์บอร์ด

## วิธีการเก็บงาน

### การเก็บรอยต่อระหว่างแผ่น

1. ทำความสะอาดพื้นผิว และอุดรอยต่อระหว่างแผ่นด้วยโฟมเส้น
2. กดโฟมเส้นให้อยู่ในร่องรอยต่อให้เรียบร้อย
3. ตัดเทปกาวบริเวณขอบแผ่นทั้งสองด้านเพื่อป้องกันยาแนวไหล
4. ยึดกาวยาแนวโพลียูรีเทนตลอดแนวรอยต่อ
5. ปาดกาวยาแนวส่วนเกินให้เรียบด้วยเกรียงปัด
6. ทิ้งไว้ประมาณ 24 ชั่วโมง แล้วลอกกระดาษกาวออก



### การเก็บรอยหัวลกรู

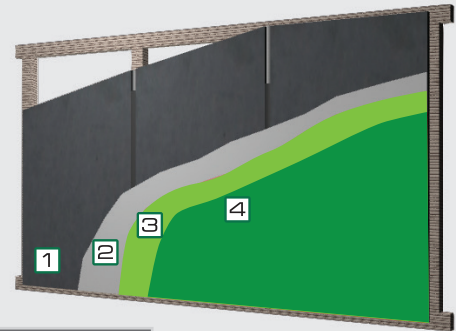
1. ผลมวัสดุปิดผิวตามอัตราส่วนที่ผู้ผลิตแนะนำ ทดลองปัดจนได้ผลดีใกล้เคียงกับแผ่น
2. ปัดหัวลกรูด้วยวัสดุปิดผิว และปาดให้เรียบด้วยเกรียงปัด
3. ขัดผิวหน้าด้วยกระดาษทรายเบอร์ 180-240 ให้เรียบเนียน
4. ทำความสะอาดผิวด้วยแปรงปัดให้สะอาด

\*\*\*\* กรณีต้องการทาสีทับต้องเปลี่ยนไปใช้การเก็บรอยหัวลกรูโดยใช้กาวซีเมนต์ และผงสีแทน

### การทาสี และเคลือบผิว

1. เตรียมพื้นผิวโดยใช้ผ้าชุบน้ำหมาดๆ เช็ดทำความสะอาดบนผิวหน้าของแผ่นบอร์ด
2. ใช้ “รองพื้นปูนเก่า” ทาลงบนผิวหน้าของแผ่นบอร์ด 1 - 2 ครั้ง
3. เมื่อสีรองพื้นแห้ง ทาสีน้ำอะคริลิกที่ต้องการลงไป
4. เมื่อสีแห้ง ให้ทาซ้ำ 2 - 3 ครั้ง จนได้ผลดีที่ต้องการ

- 1 ดูราววันซีเมนต์บอร์ด
- 2 สีรองพื้นปูนเก่า
- 3 สีน้ำอะคริลิก
- 4 สีชั้นที่ 2



โครงคร่าว	ผนังภายใน	ผนังภายนอก	พื้นภายใน	พื้นภายนอก
บานทาสี	สีรองพื้นปูนเก่า, สีน้ำอะคริลิกภายใน	สีรองพื้นปูนเก่า, สีน้ำอะคริลิกภายนอก	ระบบสีอีพ็อกซี, สีโพลียูรีเทน	สีโพลียูรีเทน
บานเคลือบใส (บานโชว์ผิว)	แลกเกอร์ลาเปอร์ย์, ยูรีเทนใส	ซิลิโคนใส (น้ำยากันตะไคร่น้ำ), โพลียูรีเทนใส	อีพ็อกซีใส, โพลียูรีเทนใส	-

